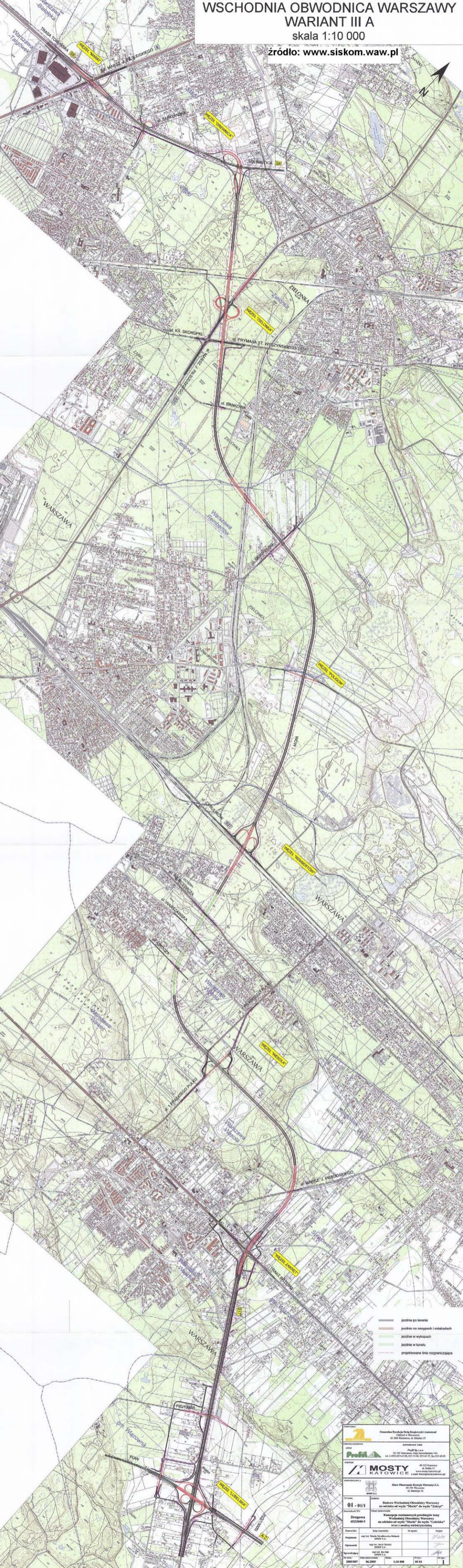


WSCHODNIA OBWODNICA WARSZAWY WARIANT III A skala 1:10 000

źródło: www.siskom.waw.pl



- jezdnia po terenie
- jezdnia na nasypach i embankach
- jezdnia w wykopach
- jezdnia w tunelu
- projektowane linie rozgraniczające

<p>Główny Urząd Geodezyjno-Kartograficzny ul. Rakowiecka 26 01-808 Warszawa, ul. Miodowa 25</p>	
<p>Autentyczny znak Profil</p>	<p>Profil Sp. z o.o. ul. Rakowiecka 26 01-808 Warszawa, ul. Miodowa 25</p>
<p>MOSTY KATOWICE</p>	<p>40-033 Katowice ul. Sienkiewicza 1 www.mostykatowice.pl</p>
<p>Projektant Instytut Inżynierów ul. Rakowiecka 26 01-808 Warszawa, ul. Miodowa 25</p>	<p>Wykonawca Instytut Inżynierów ul. Rakowiecka 26 01-808 Warszawa, ul. Miodowa 25</p>
<p>01-01/1</p>	<p>Badania Wschodniej Obwodnicy Warszawy na odcinku od wjazdu "Marsz" do wjazdu "Zakryty"</p>
<p>43233000-9</p>	<p>Konsepca wydatkowania produkcji dróg na odcinku od wjazdu "Marsz" do wjazdu "Zakryty" w ramach realizacji inwestycji</p>
<p>Projektant Instytut Inżynierów ul. Rakowiecka 26 01-808 Warszawa, ul. Miodowa 25</p>	<p>Wykonawca Instytut Inżynierów ul. Rakowiecka 26 01-808 Warszawa, ul. Miodowa 25</p>
<p>2003/007</p>	<p>Data wykonania: 06.2003 Skala: 1:10 000 Wzrost: 00-01 Strona: 1</p>